

ark

progetti +

mandatario

architetto cunial giampaolo

mandante

architetto fabbian giampaolo

mandante

architetto pandolfo andrea

mandante

ingegnere carlo franceschini

mandante

ingegnere sara pratto

mandante

geometra farnar simone

mandante

perito i michelin guida

mandante

perito i gabrielli luca

31030

borso del grappa

treviso

via capitale 2/d

31010

esolo

treviso

via forata nuovo 3a/b

tel uff

+39 0423 561371

tel fax

+39 0423 914630

e-mail

info@arkprogetti.it

AMPIAMENTO SCUOLA
PRIMARIA DI MONTE DI MALO
DESTINATO A SCUOLA
SECONDARIA

COMUNE

MONTE DI MALO

COMMITTENTE

AMMINISTRAZIONE COMUNALE

DATA

SETTEMBRE 2019

AGGIORNAMENTO

EMISSIONE A SEGUITO VALUTAZIONE

CODICE

1219

ELABORATI

PROGETTO ESECUTIVO

VANO ASCENSORE

1100

DETTAGLI COSTRUTTIVI

120

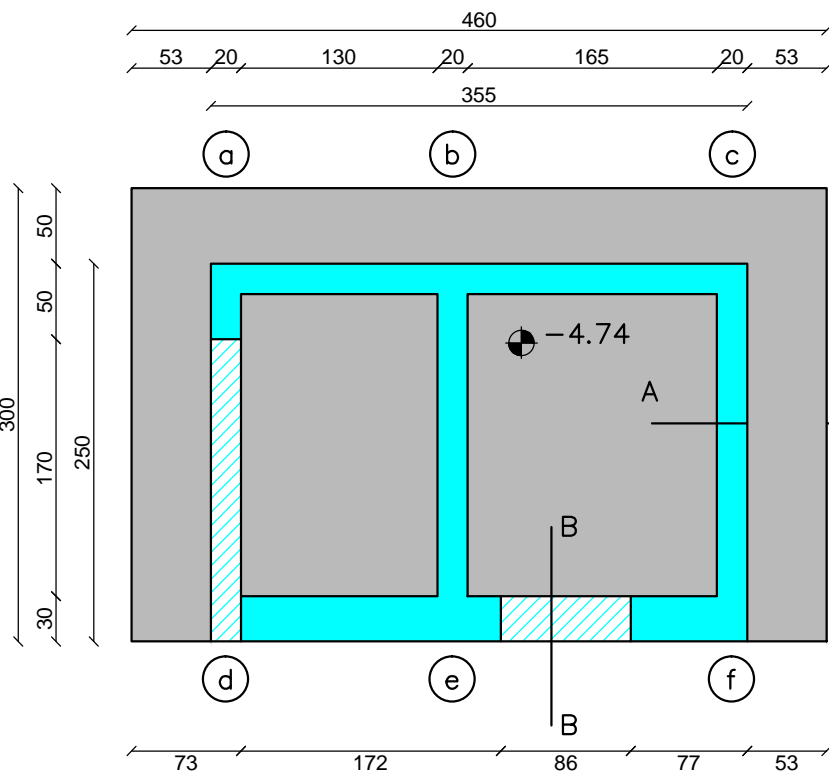
1

1

CODICE CUP

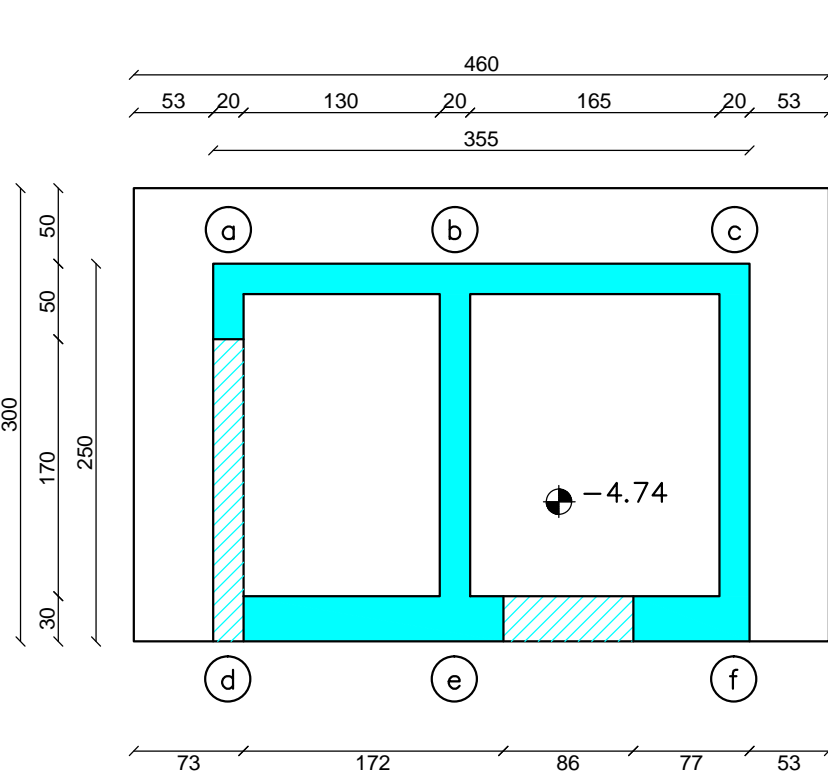
G49H180000000001

Pianta platea ascensore e pareti ascensore
scale 150



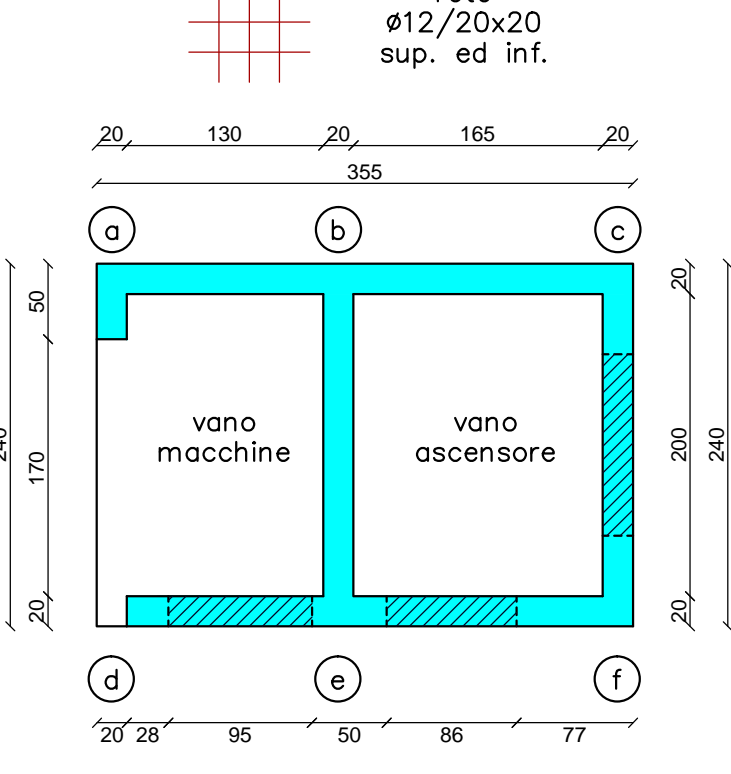
- Legenda colori
- Platea ascensore in c.a. spessore 35 cm
 - Pareti c.a.
 - Pareti ascensore in c.a. che terminano alla quota della fondazione dell'interato

Platea ascensore: armatura diffusa
scale 150



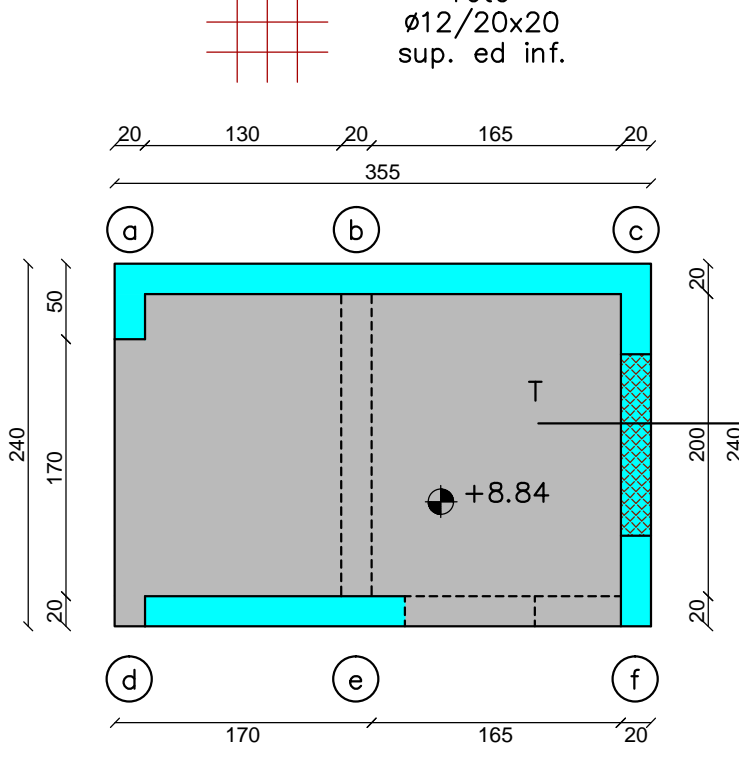
- Legenda colori
- Pareti c.a.
 - Pareti ascensore in c.a. che terminano alla quota della fondazione dell'interato
- piega ferri
- rete ø10/20x20 sup. ed inf.

Pianta a quota generica
scale 150



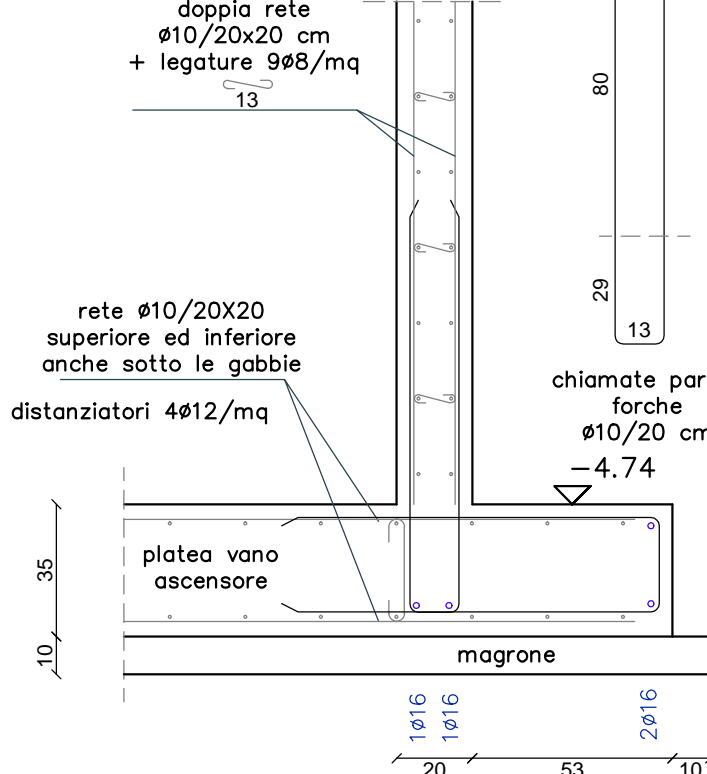
- Legenda colori
- Pareti in c.a. che proseguono oltre la copertura per
 - Posizione generica fori porte e finestre

Pianta copertura
scale 150

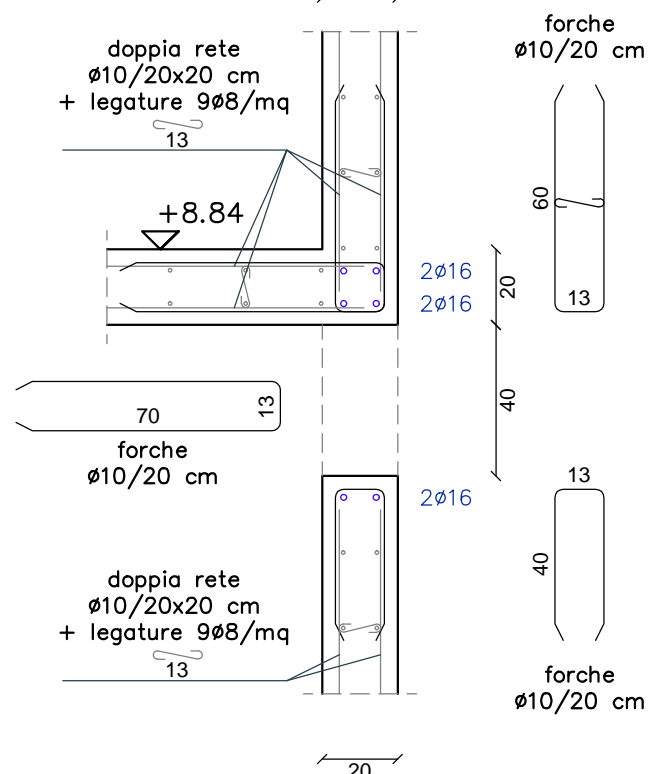


- Legenda colori
- Copertura ascensore in c.a. spessore 20 cm
 - Pareti in c.a. che proseguono oltre la copertura per 150 cm
 - Foro finestra 120x40 cm a filo intradosso soletta

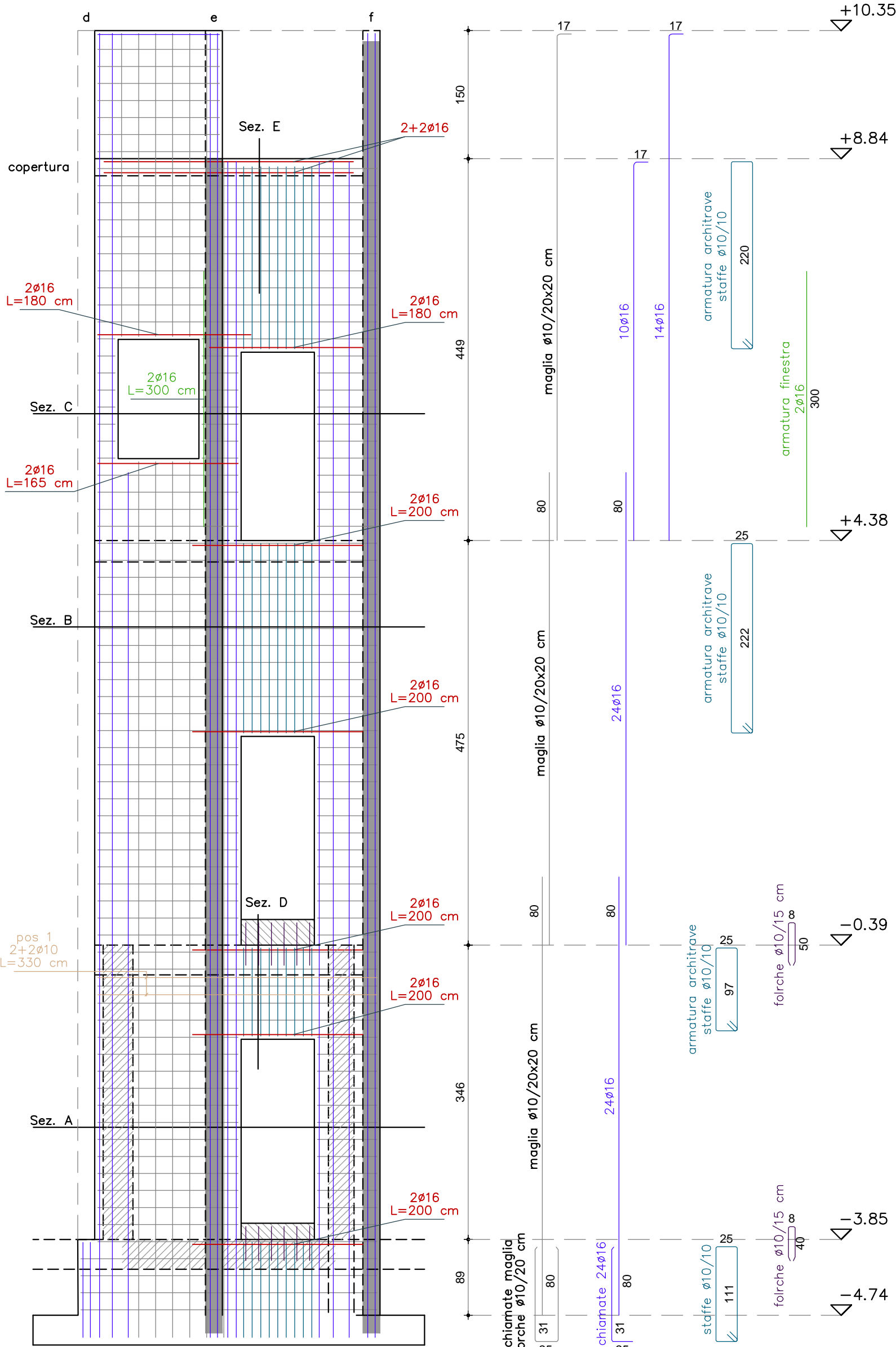
Sezione A-A
scale 120



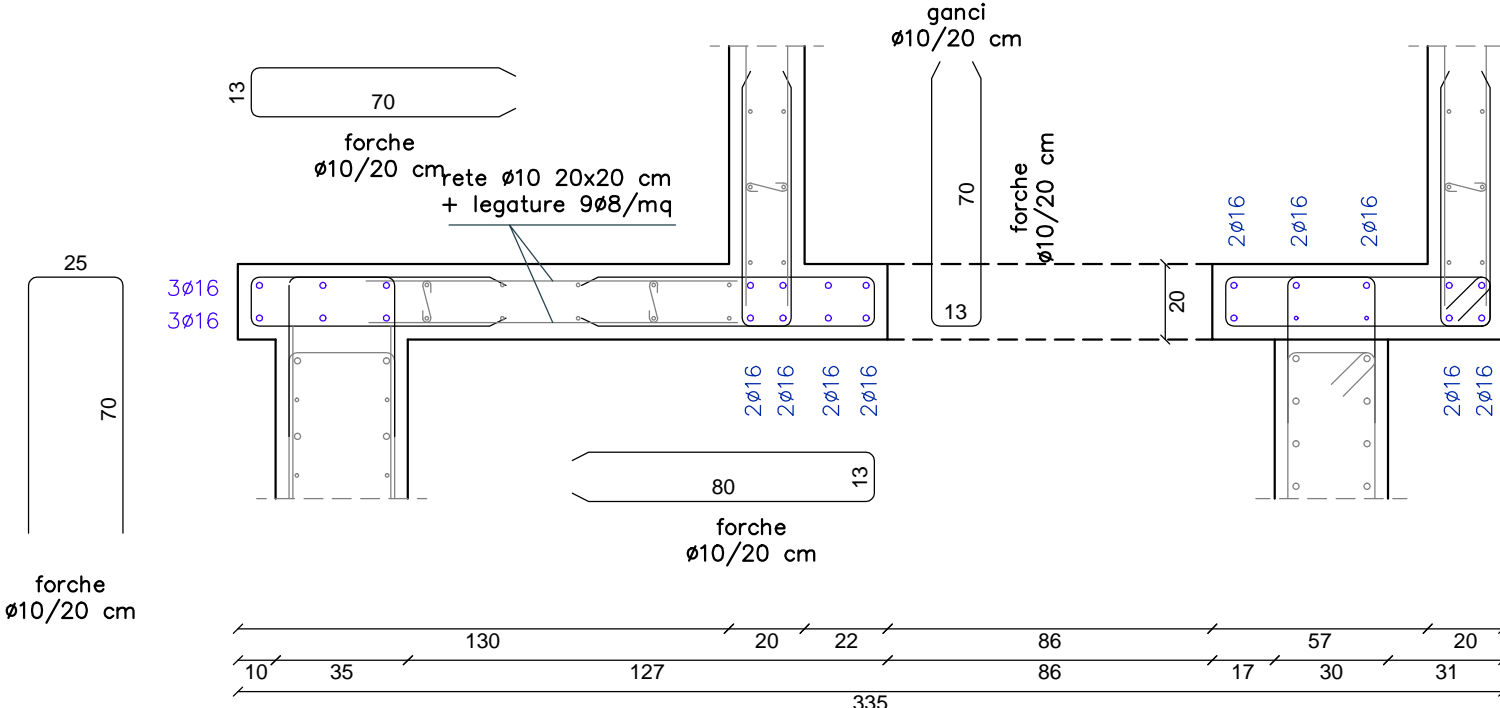
Sezione T-T
scale 120



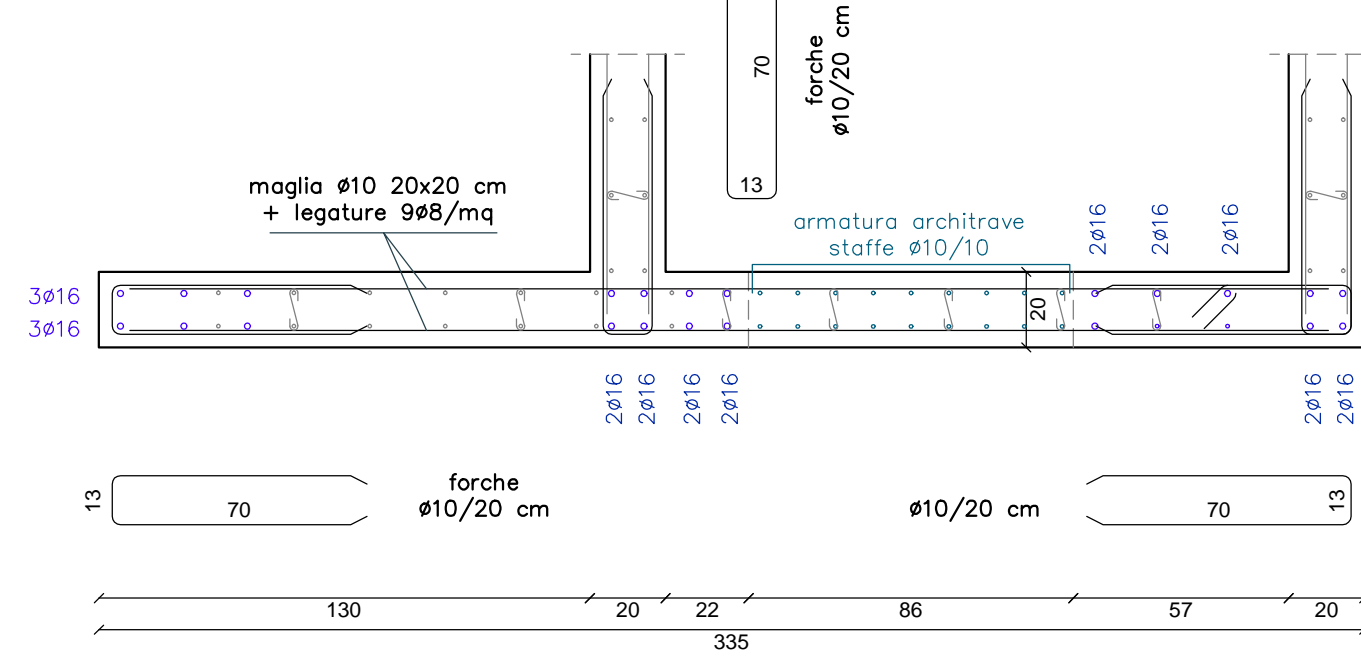
Armatura vano ascensore: parete (d)-e-f
scale 150



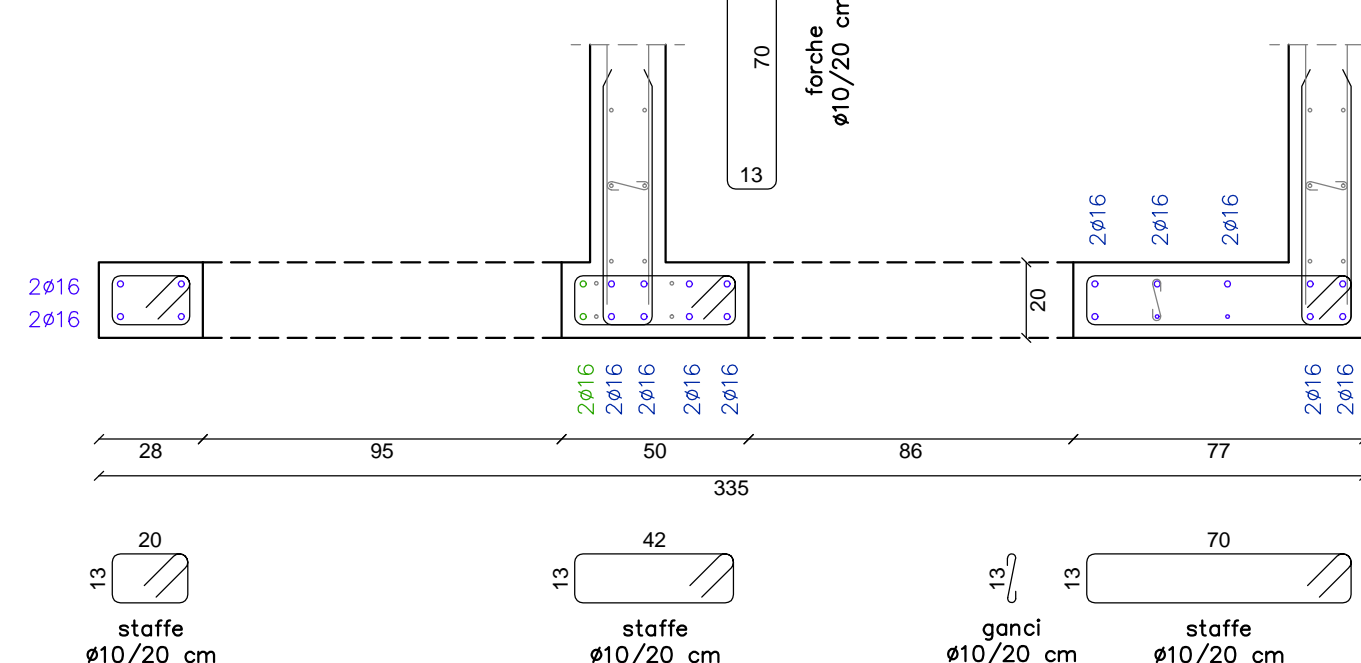
Sezione orizzontale tipo A-A
armatura pareti vano ascensore
scale 150



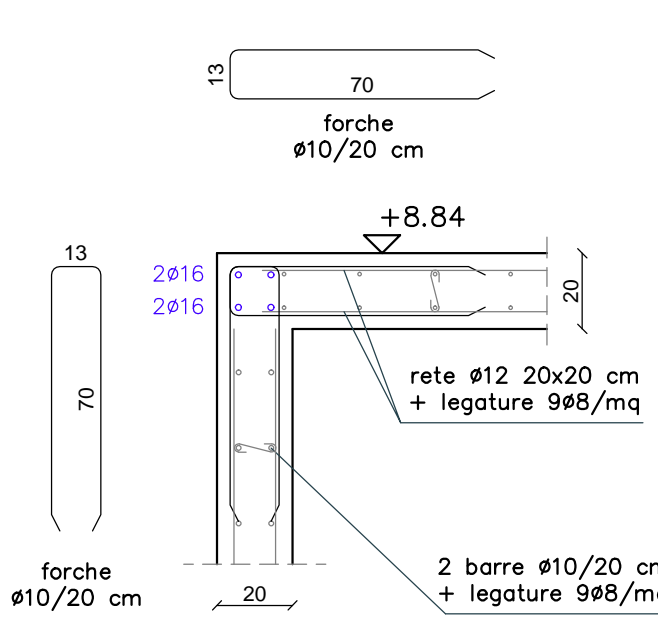
Sezione orizzontale tipo B-B
armatura pareti vano ascensore
scale 150



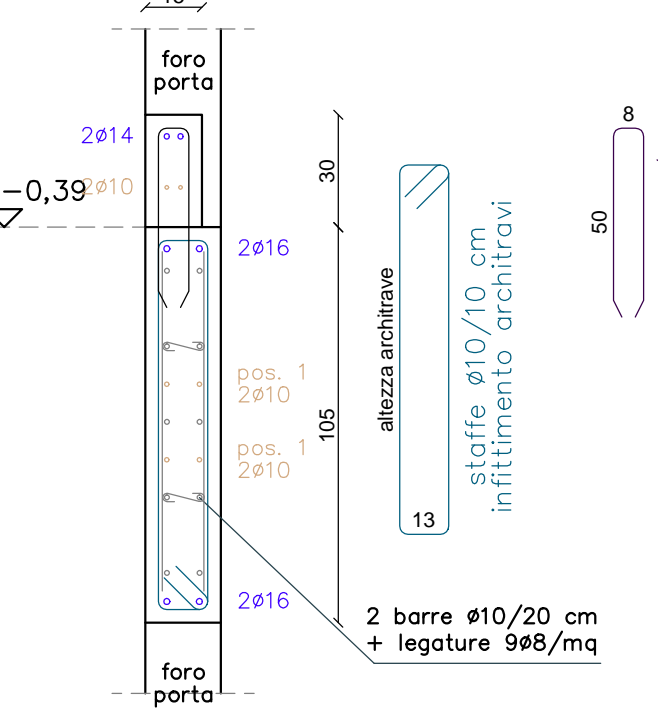
Sezione orizzontale tipo C-C
armatura pareti vano ascensore
scale 150



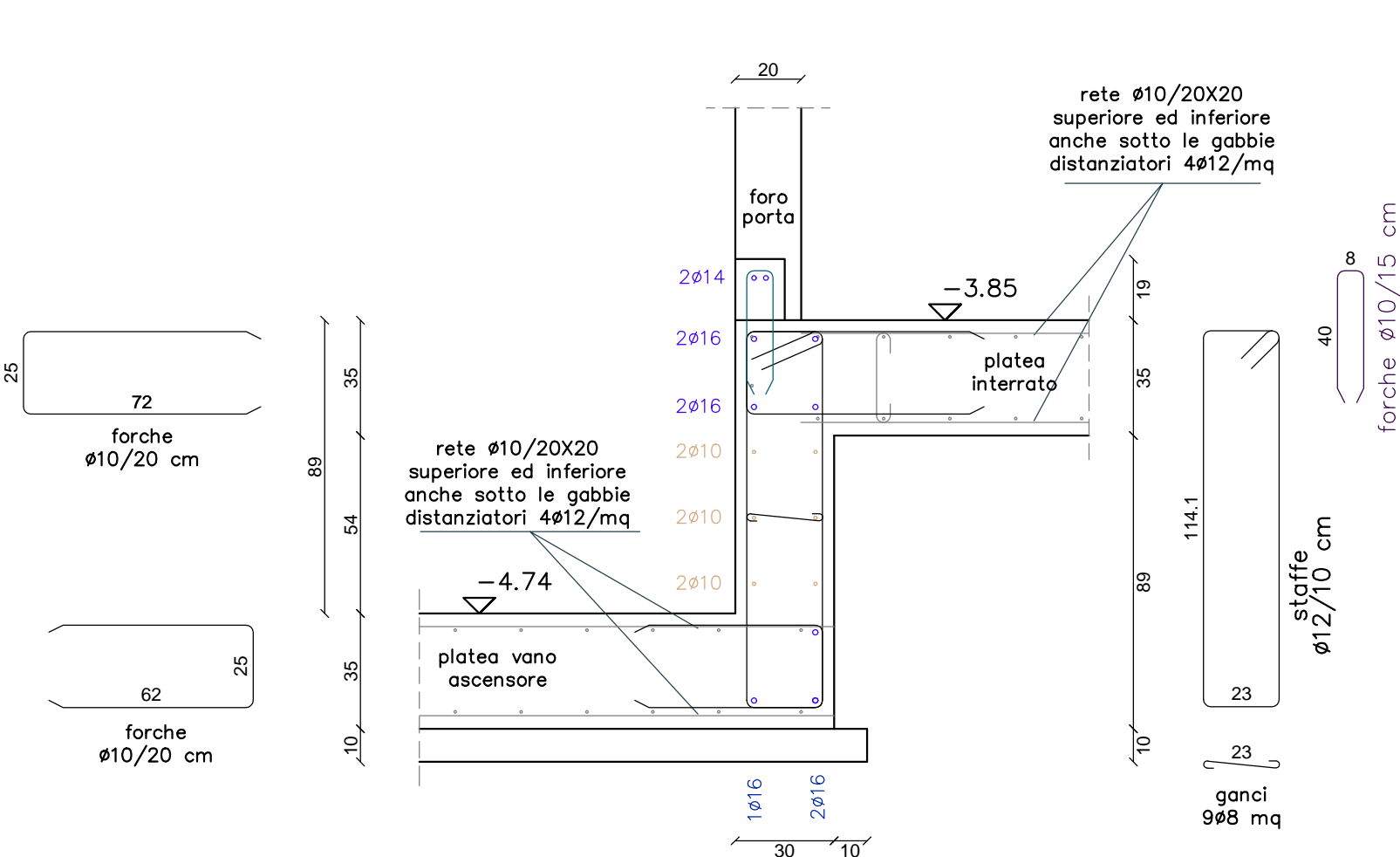
Sezione verticale tipo E-E
cordolo di copertura vano ascensore
scale 120



Sezione verticale tipo D-D
armatura architravi porte ascensore
scale 120



Sezione B-B
scale 120



Nota: le quote altimetriche sono indicative e devono essere verificate in cantiere dalla D.L.

MATERIALI IMPIEGATI			
ACCIAIO:			
TONDINO ACCIAIOSO AD ADERENZA MIGLIORATA B450C			
CALCESTRUZZO:	CLASSE RESISTENZA	CLASSE ESPOSIZIONE	CLASSE CONSISTENZA
		EN206	
MAGRONE	Rck 200 (C16/20)	XC2	S2
FONDAZIONI	Rck 300 (C25/30)	XC2	S3
PILASTRI, TRAVI, SETTI, SOLAI	Rck 350 (C28/35)	XC3	S4
GRADO COMPATTAZIONE Gc > 0.97			
ACCIAIO DA CARPENTERIA:S275 jr		BULLONI: classe 8.8	